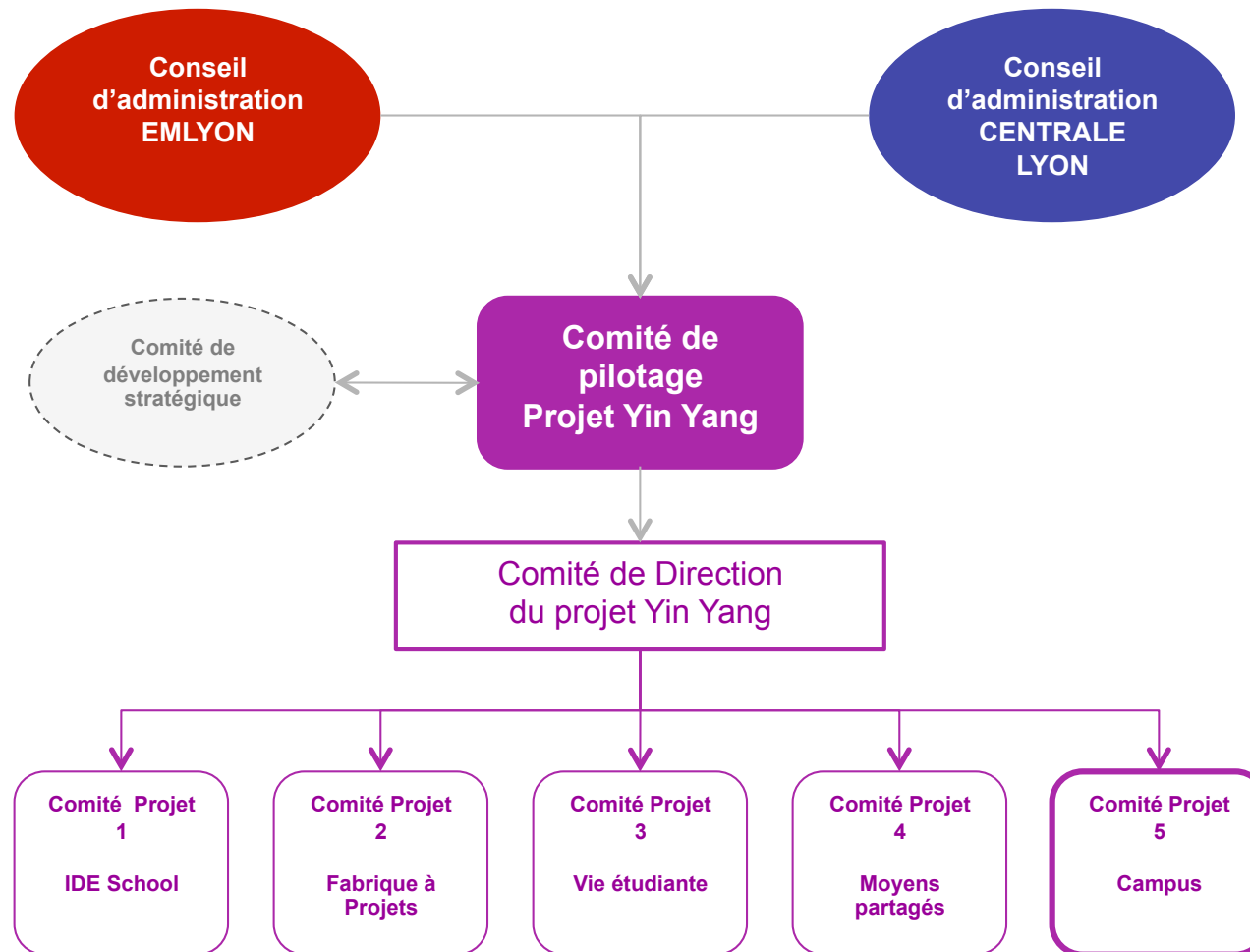


# Le dispositif de pilotage du projet



# Dispositif de Pilotage du Projet Yin Yang

## *Le Comité de Pilotage*

**Le Comité de Pilotage Yin Yang a pour principale mission de travailler la mise en œuvre des orientations liées au projet, définies par les Conseils d'Administration des deux Etablissements. Il gère et coordonne la phase d'étude, de préparation et de réalisation du projet de rapprochement.**

**Il se réunit au minimum quatre fois par an, présidé alternativement par les Présidents de CA des deux Ecoles.**

**Ainsi, le Comité de Pilotage :**

- Définit les orientations du projet de rapprochement dans toutes ses dimensions (pédagogiques, campus unique et projets immobiliers, synergies entre les services, développement international, ...)
- Définit et optimise la stratégie de réorganisation et de remembrement foncier pour mettre en œuvre le projet
- Chiffre et définit les modalités de recherche de financements adéquats permettant la mise en œuvre du projet
- Analyse et choisit les meilleurs montages juridiques, administratifs et opérationnels pour mener à bien le projet

- Pdt du CA : *Ph. Marcel*
- Pdt de la CCI ou représentant : *Y. Minssieux*
- Un Administrateur AESCRA : *B. Sinou*
- Directeur EMLYON : *P. Molle*
- Secrétaire Général EMLYON : *JY Bouvet-Maréchal*
- Pdt du CA : *C. Mari*
- Deux Administrateurs de Centrale : *F. Vidal & M. Athimon*
- Directeur Centrale : *P. Bourgin*
- Secrétaire Général Centrale : *Y. Glorion*

- Directeur du Projet : *P. Soudan*

# Dispositif de Pilotage du Projet Yin Yang

## *Le Comité de développement Stratégique*

- Garant de la cohésion entre les différents acteurs « internes » et « externes » impliqués dans le projet de rapprochement
- Conseille le Comité de Pilotage du Projet et les Directeurs des deux établissements dans la conduite générale du projet
- Se réunit au minimum deux fois par an, présidé alternativement par les Présidents de CA des deux Ecoles

- Pdt du CA : *Ph. Marcel*
- Pdt de la CCI ou représentant : *Y. Minssieux*
- Un Administrateur AESCRA : *B. Sinou*
- Le président des Anciens EMLYON : *JC Michel*
- Directeur EMLYON : *P. Molle*
- Pdt du CA : *C. Mari*
- Deux Administrateurs de Centrale : *F. Vidal & M. Athimon*
- Le Président des Anciens Centrale : *C. Manhes*
- Directeur Centrale : *P. Bourgin*
- Pdt de l'UdL : *M. Lussault*
- VP Enseignement Gd Lyon, *JF Arrue*
- VP Enseignement Région, *R. Fougères*
- VP Conseil Général : *L. Lassagne*
- Maire Ecully : *YM Uhlich*
- Délégué Régional de la Recherche et la Technologie auprès du Préfet : *H Montès*
- Directeur du Projet : *P. Soudan*

# Dispositif de Pilotage du Projet Yin Yang

## *Le Comité Projet Campus*

- Animé par Pierre Soudan, Directeur du Projet Yin Yang
- Mène les différentes réflexions et projets infrastructures du campus suivant les orientations du Comité de Pilotage
- Pilote les travaux des intervenants extérieurs

- Directeur du Projet : *P. Soudan*
- Deux représentants CCI : *Ph; Guérand & F. Lenoir*
- Pdt Résidence & Loisirs : *D. Vinay*
- VP CA Centrale en charge immobilier : *F. Vidal*
- Secrétaire Général EMLYON : *JY Bouvet-Maréchal*
- Secrétaire Général Centrale : *Y. Glorion*
- Adjoint urbanisme Mairie Ecully : *C; Lardy*
- Représentant Grand Lyon : *AC Pidal, Chef de Projet Université, schéma de développement universitaire*
- Représentant Région : *L. Dixon, directrice de l'enseignement supérieur et de la recherche*
- Représentant Conseil Général : *T. Elmassin, directeur de l'enseignement supérieur et de la recherche*
- Représentant UdL : *A. Ratinaud, directeur des Projets Campus « Alain Mérieux », campus « Lyon Santé Est » et « campus Ouest »*
- Préfecture : *B. Constantin*
- Caisse des dépôts et consignations : *F. Grandjean*